

PATVIRTINTA
UAB „Biržų vandenys“ direktorės
2022 m. liepos 25 d. įsakymų Nr. V-49

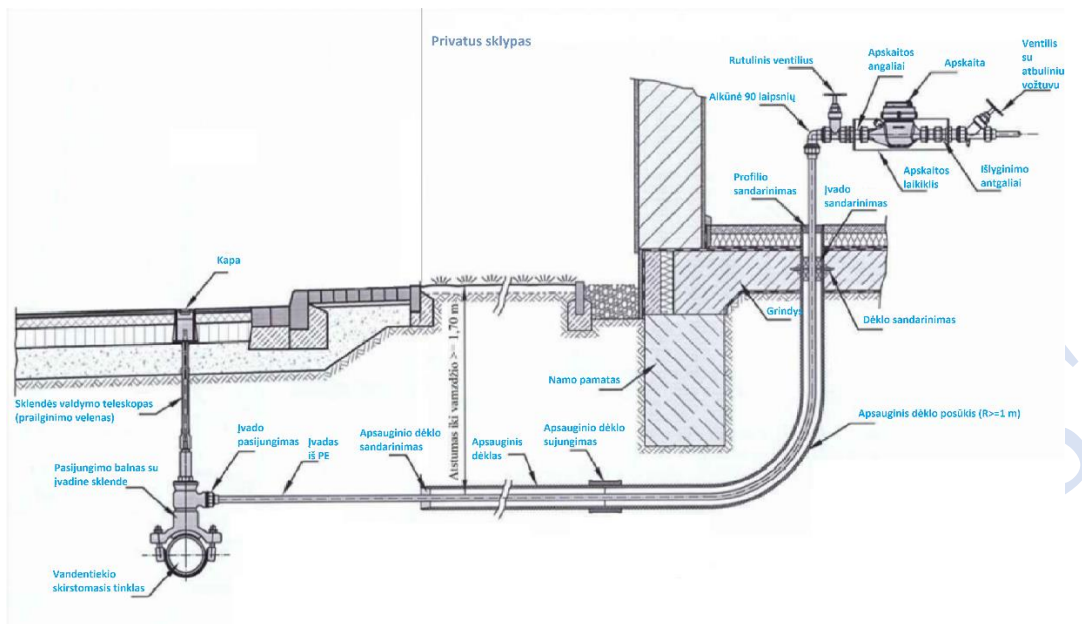


UŽDAROJI AKCINĖ BENDROVĖ „BIRŽŲ VANDENYS“

VANDENTIEKIO IR NUOTEKŲ TINKLŲ STATYBOS APRAŠAS

Versija Nr. 1

	Paruošė	Patvirtinimo data, Nr.	Data	Versija
Vandentiekio ir nuotekų tinklų statybos aprašas	Vandentvarkos inžinierius	2022 m. liepos 25 d., Nr. V-49	2022-07-25	v.1



2 pav. Vandentiekio įvado įrengimo pavyzdys, kai pastate nėra rūšio (didesnis formatas pateiktas *Priedas Nr.3*)

2.4. Vandentiekio įvado jungimas prie vandentiekio linijų tinklų:

2.4.1. Sujungimui turi būti naudojamas trišakis arba balnas;

2.4.2. Įvadinę sklendę reikia įdiegti kuo arčiau skirstomųjų vandentiekio tinklų arba kartu su balnu;

2.4.3. Sklypas, kuriame yra vandentiekio atšaka su balnu bei baigiasi akle, tokiu atveju jungimasis vyksta naudojantis mova.

2.5. Siekiant užtikrinti, kad vandentiekio avarijos metu vanduo neišplautų pamatų, atstumas tarp vandentiekio ir pastatų turėtų būti ne mažiau kaip 5 metrai. Jei tokio atstumo nėra galimybės ar nepavyksta išlaikyti, tokiu atveju vandentiekio vamzdis turi būti įrengtas apsauginiame dėkle, kurio skersmuo turi būti didesnis du kartus.

2.6. Tam, kad būtų galima pradėti naudotis vandentiekio įvadu, reikalinga jį praplauti bei atlikti hidraulinį bandymą.

2.7. Po praplovimo reikia atlikti vandens mėginio tyrimą, kuriuo įrodoma, kad vanduo atitinka reikalavimus.

2.8. Naujai paklotam ar rekonstruotam įvadui, padaroma geodezinė nuotrauka.

III. PRISIJUNGIMAS PRIE BUITINIŲ NUOTEKŲ TINKLŲ

3.1. Tiesiant nuotekų vamzdynus naudojami beslėgiai PVC (polivinilchlorido) vamzdžiai, kurių skersmuo pagal reikalavimus turi būti ne mažesnis nei 110 mm. Tiek vamzdžiai, tiek fasoninės dalys turi būti vieno gamintojo bei sertifikuoti pagal Lietuvoje taikomus standartus.

3.2. Klojamų nuotekų tinklų vamzdžių gylis turi būti ne mažesnis nei 0,8 m.

3.3. Nuotekų tinklams taikomos nuolydžių rekomendacijos:

3.3.1. Esant 110 mm skersmens vamzdžiui – 0,02 mm (arba 2 cm į 1 m);

3.3.2. Esant 160 mm skersmens vamzdžiui – 0,01 mm (arba 1 cm į 1 m).

3.4. Esant vamzdynų posūkiams, skersmens, krypties ar nuolydžio pasikeitimams ar ilguosiuose tiesiuosiuose ruožuose ne mažiau kaip kas 10 m (jei vamzdžio skersmuo 110 mm) arba

	Paruošė	Patvirtinimo data, Nr.	Data	Versija
Vandentiekio ir nuotekų tinklų statybos aprašas	Vandentvarkos inžinierius	2022 m. liepos 25 d., Nr. V-49	2022-07-25	v.1

ne mažiau kaip kas 35 m (jei vamzdžio skersmuo 160 mm) yra statomi šuliniai, kurie gali būti PVC ar PP (plastikiniai, nuo 315 mm skersmens) arba gelžbetoniniai (nuo 700 mm skersmens).

3.4.1. Reikalavimai montuojant plastikinius šulinėlius:

- Įrenginėjant vadovautis plastikinių šulinių montavimo taisyklėmis;
- Jungčių su elementais vietos turi būti sandarinamos tarpinėmis, tam, kad išvengtų gruntinio vandens patekimo į šulinio nuotekas ir atvirkščiai;
- Prijungimo vamzdis montuojamas ne prie šulinio dugno, bet į šulinio stovą (gofruotą vamzdį), naudojant specialų, apvalų pjūklą, naudojant guminę tarpinę bei movą (įstatomas prijungimo tarpiklis).

3.4.2. Reikalavimai montuojant gelžbetoninį šulinį:

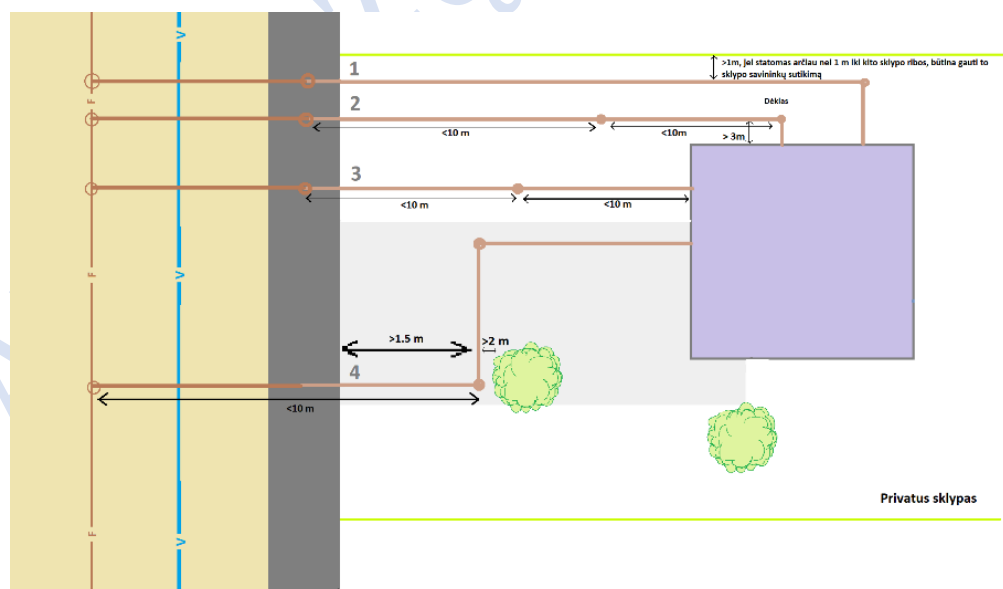
- Turi būti įrengti latakai;
- Šulinių uždarymui naudojami sandarūs ketaus dangčiai;
- Šuliniuose atviras nuotekų kritimas leidžiamas tik tuomet, kai kritimo aukštis neviršija 0,3 m. Jei jis didesnis – reikia įrengti kritimo stovą, kurio skersmuo būtų ne mažesnis už išvado skersmenį ir jo viršuje būtų įrengta pravalą. Kritimo stovas – arba išorinis, arba vidinis.

3.5. Reikalaujama, kad buitinių nuotekų tinklų vamzdžiai nuo pastatų būtų įrengti ne arčiau 3 metrų. Jei tokio atstumo nėra galimybės ar nepavyksta išlaikyti, tokiu atveju, buitinių nuotekų vamzdis turi būti įrengtas apsauginiame dėkle, kurio skersmuo turi būti didesnis du kartus.

3.6. Esant sanitariniams prietaisams rūsyje, reikia buitinių nuotekų tinklui įrengti atbulinį vožtuvą.

3.7. Draudžiama lietaus ir paviršinių vandenų nuotekas nuvesti į buitinių nuotekų tinklus, patikrinimo metu nustačius neleistą prisijungimą, sklypo savininkai yra baudžiami.

3.8. Visiems rekonstruotiems ar naujiems nuotekų tinklams bei išvadams reikalingos geodezinės nuotraukos.



3 pav. Buitinių nuotekų išvado klojimo pavyzdžiai (didesnis formatas pateiktas Priedas Nr.2)

	Paruošė	Patvirtinimo data, Nr.	Data	Versija
Vandentiekio ir nuotekų tinklų statybos aprašas	Vandentvarkos inžinierius	2022 m. liepos 25 d., Nr. V-49	2022-07-25	v.1

IV. REIKALAVIMAI VANDENS APSKAITOS MAZGO ĮRENGIMUI PASTATŲ ĮVADUOSE

4.1. Vandens apskaitos mazgus galima įrengti:

- pastato viduje;
- vandentiekio šulinyje;
- specialiame šulinėlyje skaitikliams.

4.2. Vandens apskaitos mazgai įrengiami tam skirtoje, lengvai prieinamoje vietoje, prie artimiausios lauko vandentiekio išorinės sienos. Patalpoje turi būti užtikrinama ne mažesnė nei 5°C temperatūra.

4.3. Šuliniuose įrengtų apskaitos mazgų skaitiklių rodmenys, turi būti perduodami į antžeminį skaitymo punktą. Šulinėliai įrengiami ne privačioje teritorijoje.

4.4. Kai pastate yra keli skirtingi vartotojai (savininkai), kiekvienam individualiai galima įrengti papildomieji vandens apskaitos mazgai. Jie turi būti įrengti bendro naudojimosi patalpose, arba reikia patalpos savininko raštiško sutikimo įsirengti papildomą apskaitos mazgą.

4.5. Apskaitos mazgai įrengiame patalpoje apsaugotoje nuo užšalimo ir pažeidimų.

4.6. Skaitikliai arba jų rodmenys turi būti patogioje matymui vietoje.

4.7. Vandens apskaitos mazge turi būti čiaupai abipus skaitiklio ir kontrolinis ėmimo čiaupas, statomas pasroviui nuo skaitiklio, skirtas vandens tiekimui tikrinti ir pastato vandentiekio ištuštinti.

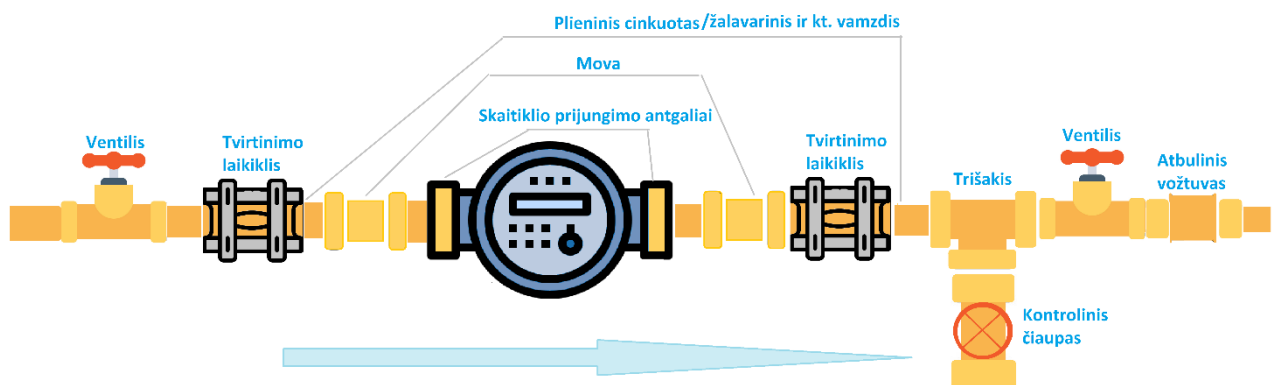
4.8. Vandens apskaitos mazgas turi būti taip sumontuotas, kad skaitiklio ar kurios kitos mazgo dalies keitimas kuo mažiau paveiktų likusį vamzdinį.

4.9. Centralizuoto vandentiekio apskaitos mazgo sistemą draudžiama apjungti kartu su gyventojų sklypuose esančių, gyventojams priklausančių, vandens šulinių sistemomis. Tinklų vandentiekio sistemos jokiais atvejais negali būti jungiamas į bendrą sistemą su gyventojų šuliniais.

4.10. Daugiabučių įvadinių VAM sistemoje reikalinga įrengti atbulinio srauto vožtuvą (pagal reikalavimus), šalia vandens uždarymo ventilio (žr. 4 pav.)

4.11. **Vandens apskaitos mazgas montuojamas tik horizontalioje padėtyje.**

Daugiabučių įvadinis VAM

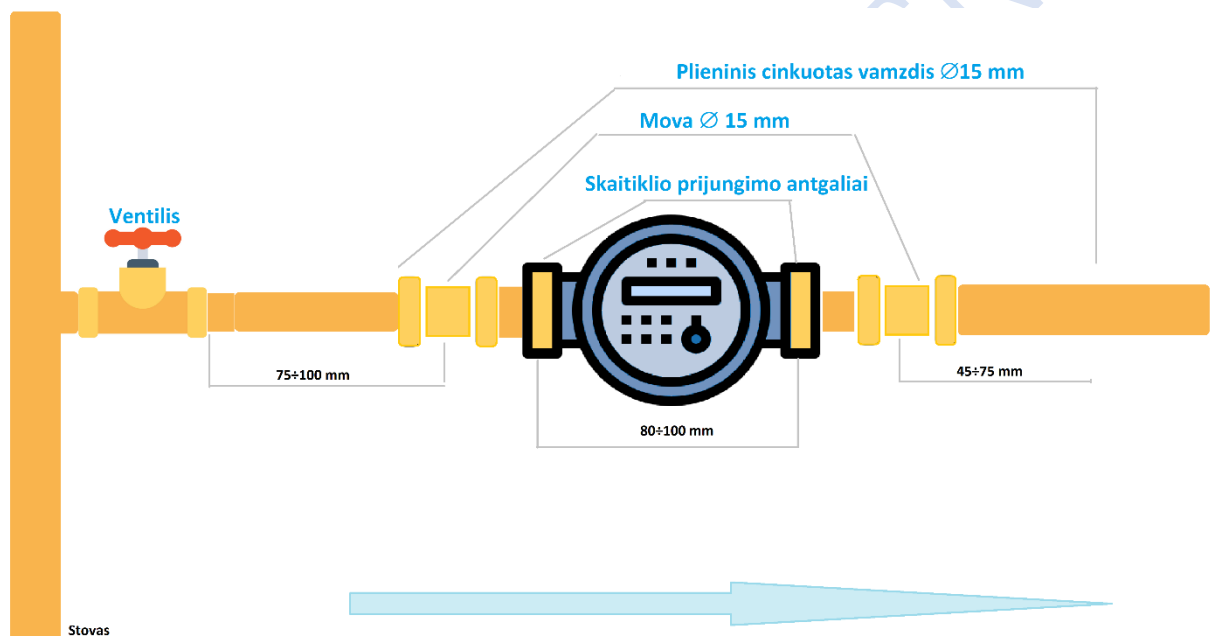


4 pav. Standartinio daugiabučių įvadinio vandens apskaitos mazgo schema

	Paruošė	Patvirtinimo data, Nr.	Data	Versija
Vandentiekio ir nuotekų tinklų statybos aprašas	Vandentvarkos inžinierius	2022 m. liepos 25 d., Nr. V-49	2022-07-25	v.1

Eil. Nr.	Pavadinimas	Mato vnt.	Kiekis
1.	Vandens skaitiklis (pateikia UAB „Biržų vandenys“)	Vnt.	1
2.	Ventilis	Vnt.	2
3.	Kontrolinis čiaupas	Vnt.	1
4.	Plieninis cinkuotas vamzdis (galima naudoti ir kitokios medžiagos geriamam vandeniui skirtus vamzdžius)	Vnt.	2
5.	Mova	Vnt.	2
6.	Skaitiklio prijungimo antgaliai	Kompl.	2
7.	Trišakis	Vnt.	1
8.	Tvirtinimo laikikliai	Vnt.	2
9.	Atbulinis vožtuvas	Vnt.	1

Butui skirto VAM schema ir reikalingos medžiagos

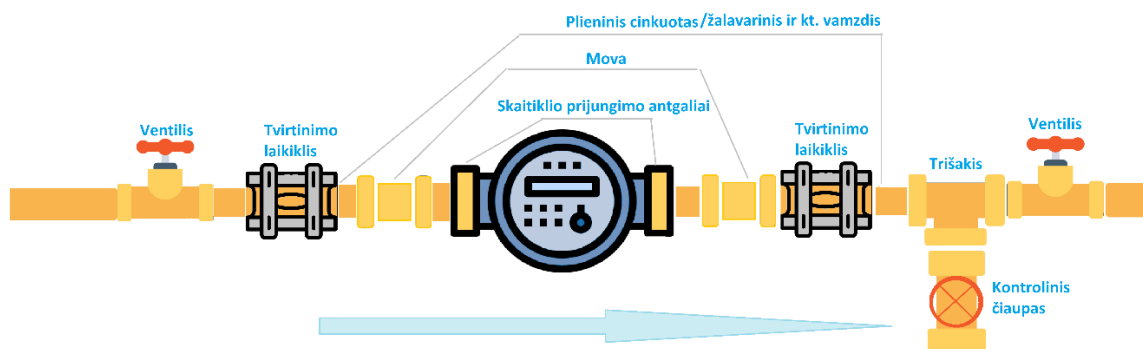


5 pav. Bute įrengto vandens apskaitos mazgo schema (kai DN 15 mm)

Eil. Nr.	Pavadinimas	Mato vnt.	Kiekis
1.	Vandens skaitiklis DN 15 mm, skaitiklio ilgis L=80 mm arba L=110 mm (pateikia UAB „Biržų vandenys“)	Vnt.	1
2.	Ventilis	Vnt.	1
3.	Plieninis cinkuotas vamzdis (galima naudoti ir kitokios medžiagos geriamam vandeniui skirtus vamzdžius)	Vnt.	2
4.	Mova	Vnt.	2
5.	Skaitiklio prijungimo antgaliai	Kompl.	2

Individualaus gyvenamojo namo vandens apskaitos mazgo schema ir medžiagos

	Paruošė	Patvirtinimo data, Nr.	Data	Versija
Vandentiekio ir nuotekų tinklų statybos aprašas	Vandentvarkos inžinierius	2022 m. liepos 25 d., Nr. V-49	2022-07-25	v.1



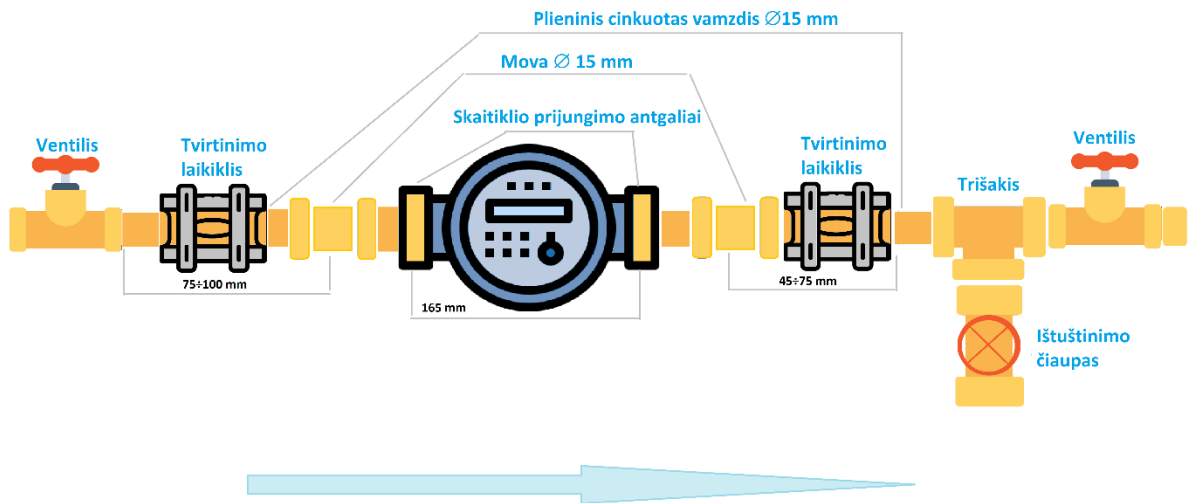
6 pav. Individualaus gyvenamojo namo VAM schema

Eil. Nr.	Pavadinimas	Mato vnt.	Kiekis
1.	Vandens skaitiklis (pateikia UAB „Biržų vandenys“)	Vnt.	1
2.	Ventilis	Vnt.	2
3.	Kontrolinis čiupas	Vnt.	1
4.	Plieninis cinkuotas vamzdis (galima naudoti ir kitokios medžiagos geriamam vandeniui skirtus vamzdžius)	Vnt.	2
5.	Mova	Vnt.	2
6.	Skaitiklio prijungimo antgaliai	Kompl.	2
7.	Trišakis	Vnt.	1
8.	Tvirtinimo laikikliai	Vnt.	2
REKOMENDUOJAMA: Prieš vandens skaitiklį įsirengti ir grubaus valymo filtrą		Vnt.	1

V. REIKALAVIMAI VANDENS APSKAITOS MAZGO ĮRENGIMUI ŽELDINIŲ LAISTYMIUI

- 5.1. Vandens apskaitos mazgas, skirtas želdinių laistymui įrengiamas vartotojo patalpose už įvadinio vandens apskaitos mazgo, arčiau laistymo vietos.
- 5.2. Temperatūra patalpoje, kurioje įrengtas vandens apskaitos mazgas turi būti ne mažesnis nei 5°C.
- 5.3. Tik išimtiniais atvejais mazgus leidžiama įrengti lauke. Tokiu atveju už mazgo saugojimą šaltuoju laikotarpiu atsakingi patys vartotojai.
- 5.4. Draudžiama įrengti vamzdinius ar prisijungimus į pastato vidaus vandentiekio sistemą einančius nuo želdinių laistymui skirto apskaitos mazgo.
- 5.5. Reikia įrengti čiupą už laistymo skaitiklio, skirtą ištuštinti laistymo sistemą.

	Paruošė	Patvirtinimo data, Nr.	Data	Versija
Vandentiekio ir nuotekų tinklų statybos aprašas	Vandentvarkos inžinierius	2022 m. liepos 25 d., Nr. V-49	2022-07-25	v.1

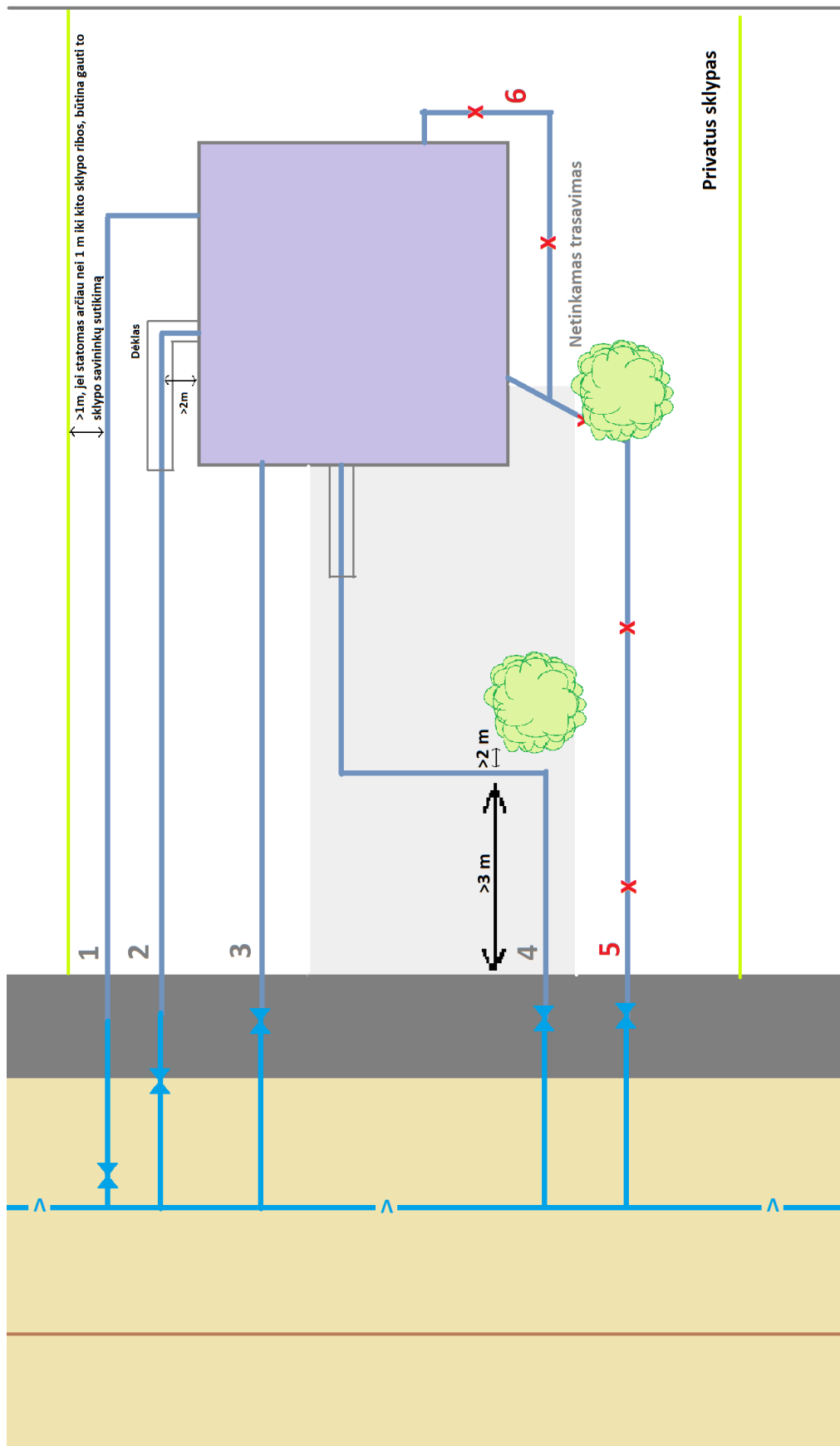


7 pav. Įvadinio vandens apskaitos mazgo DN 15mm schema

Eil. Nr.	Pavadinimas	Mato vnt.	Kiekis
1.	Vandens skaitiklis DN 15 mm, skaitiklio ilgis L=80 mm arba L=110 mm (pateikia UAB „Biržų vandenys“)	Vnt.	1
2.	Ventilis	Vnt.	2
3.	Ištuštinimo čiupas DN 15 mm	Vnt.	1
4.	Plieninis cinkuotas vamzdis (galima naudoti ir kitokios medžiagos geriamam vandeniui skirtus vamzdžius)	Vnt.	2
5.	Mova	Vnt.	2
6.	Skaitiklio prijungimo antgaliai	Kompl.	2
7.	Trišakis	Vnt.	1
8.	Tvirtinimo laikikliai	Vnt.	2

	Paruošė	Patvirtinimo data, Nr.	Data	Versija
Vandentiekio ir nuotekų tinklų statybos aprašas	Vandentvarkos inžinierius	2022 m. liepos 25 d., Nr. V-49	2022-07-25	v.1

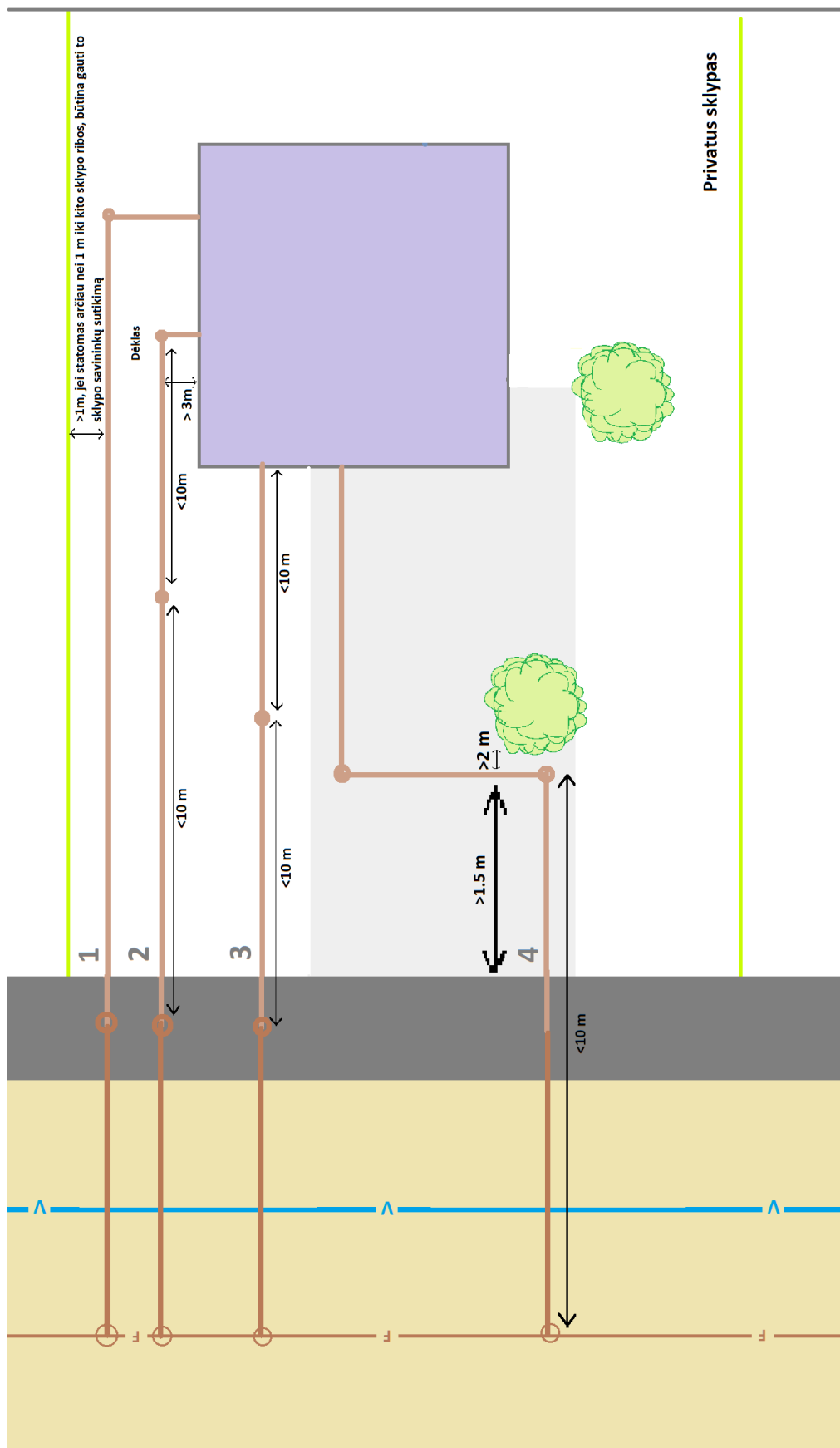
Priedas Nr.1
Vandentiekio įvado paklojimo pavyzdžiai



	Paruošė	Patvirtinimo data, Nr.	Data	Versija
Vandentiekio ir nuotekų tinklų statybos aprašas	Vandentvarkos inžinierius	2022 m. liepos 25 d., Nr. V-49	2022-07-25	v.1

Priedas Nr.2

Buitinių nuotekų išvado klojimo pavyzdžiai



	Paruošė	Patvirtinimo data, Nr.	Data	Versija
Vandentiekio ir nuotekų tinklų statybos aprašas	Vandentvarkos inžinierius	2022 m. liepos 25 d., Nr. V-49	2022-07-25	v.1

Priedas Nr.3
Vandentiekio įvado paklojimo pavyzdžiai

